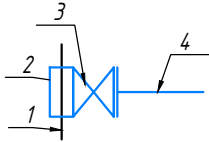


Uwaga:

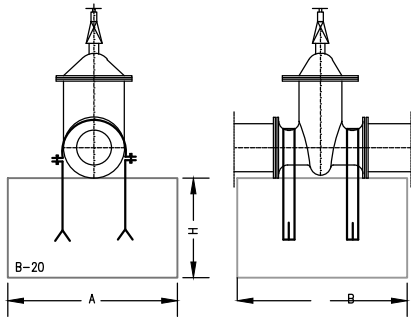
- Zagłębienie istniejących rurociągów ciśnieniowych określono w oparciu o wytyczne normatywne. W przypadku znacznych różnic od wartości przyjętych w dokumnetacji, a mających wpływ na przedstawione rozwiązania, skontaktować się z projektantem
- Zagłębienie istniejących rurociągów grawitacyjnych określono na podstawie interpolacji rzędnych sąsiednich studni. W przypadku znacznych różnic od wartości przyjętych w dokumnetacji, a mających wpływ na przedstawione rozwiązania, skontaktować się z projektantem
- Zgodnie z dokumentacją badań podłoża gruntowego, na przedmiotowym terenie natrafiono na zwierciadło wód gruntowych na poziomie ok. 210,80–211,40 m n.p.m.

SCHEMAT PUNKTU WPIĘCIA – W1



- Istniejący wodociąg Dz90 PEHD
- Proj. opaska PN16 z żeliwa sferoidalnego do nawiercania rur Dz90 PEHD z odejściem GW 2" np. Hawle HAKU nr 5250
- Proj. miękkouszczelniająca zasuwa klinowa DN50 PN16 z żeliwa sferoidalnego z GZ 2" i złączem ISO dla rur Dz63PE wyposażona w trzpień, obudowę teleskopową i skrzynkę uliczną sztywną na płycie podkładowej np. Hawle nr 2800+9601+1650PL
- Proj. przyłącze Dz63 PE80 RC SDR13,6 PN10

SCHEMAT PODPARCIA ZASUW



dla zasuw do DN80 bednarka 30x3.5, śruby M6x16
dla zasuw DN100–300 bednarka 50x5, śruby M10x20
do połączeń kołnierzowych stosować śruby ze stali nierdzewnej
bednarkę pomalować trzykrotnie farbą epoksydową
styki między rurociągami a betonem zabezpieczyć 2xfolią PE.

Dz mm	A mm	B mm	H mm
40	400	400	200
50			
63			
90			
110	500	500	250
160			
200	600	600	250
250			
300	600	700	250

TR PROJEKT Teresa Raczak ul. Zielona 12/2 59-220 Legnica		Obiekt	BUDOWA PRZYŁĄCZY WODY I KANALIZACJI SANITARNEJ DLA BUDYNKU MIESZKALNEGO WIELOORODZINNEGO Nowogrodziec, dz. nr 313/1, 313/2 obr. Nowogrodziec-4			
		Nazwa rys.	PROFIL PRZYŁĄCZA WODY			
Zespół projektowy		Imię i nazwisko, uprawnienia			Podpis	
Inst. sanitarne	Projektant	mgr inż. Sylwia Domagała uprawnienia budowlane Nr DOS/0132/PBS/16 do projektowania bez ograniczeń w specjalności instalacyjnej w zakresie sieci, instalacji i urządzeń cieplnych, wentylacyjnych, gazowych, wodociagowych i kanalizacyjnych				
	Sprawdzający	mgr inż. Agnieszka Szczepaniuk uprawnienia budowlane Nr 65/DOS/04 do projektowania bez ograniczeń w specjalności instalacyjnej w zakresie sieci, instalacji i urządzeń cieplnych, wentylacyjnych, gazowych, wodociagowych i kanalizacyjnych				
Info. rys.	Branża	Stadium	Data	Skala	Numer rysunku	
	Instalacje sanitarne	PT	28-09-2025	1:100/100	PZT-IS-02	